

ΑΝΑΒΑΘΜΙΖΟΝΤΑΣ ΤΟ ΣΥΣΤΗΜΑ SIEMENS SIMATIC S5 ΣΕ SIMATIC S7

Εισαγωγή

Προκειμένου οι επιχειρήσεις να παραμείνουν ανταγωνιστικές μακροπρόθεσμα, ο εξοπλισμός τους πρέπει να προσαρμόζεται στις συνεχώς αυξανόμενες απαιτήσεις. Τα τελευταία χρόνια οι ανάγκες αναβάθμισης των πεπαλαιωμένων συστημάτων είναι ιδιαίτερα αυξημένες. Ειδικά στην ελληνική βιομηχανία, η οποία βίωσε αρκετά χρόνια οικονομικής κρίσης με ελάχιστες δυνατότητες επενδύσεων, ο “γερασμένος” εξοπλισμός των συστημάτων αυτοματισμού έχει επιβαρυνθεί ακόμα περισσότερο με πολλά χρόνια λειτουργίας. Οι ομάδες συντήρησης δυσκολεύονται να βελτιώσουν τις υφιστάμενες εγκαταστάσεις και να υποστηρίξουν το παρωχημένο υλικό και το

λογισμικό της εγκατάστασης. Η αδυναμία συλλογής και ανάλυσης σημαντικών δεδομένων απαγορεύει στους μηχανικούς να λαμβάνουν τις σωστές αποφάσεις και αυξάνει το κόστος παραγωγής. Η ανάγκη για αναβάθμιση του συστήματος γίνεται τότε πιεστική!

Μια από τις πιο συχνές αναβαθμίσεις που συναντάμε είναι αυτή του SIEMENS SIMATIC S5. Ένα από τα πιο δημοφιλή συστήματα αυτοματισμού παγκοσμίως, το οποίο όμως έχει πάψει να υποστηρίζεται, και η SIEMENS προτείνει την μετάβαση στο σύστημα SIMATIC S7.

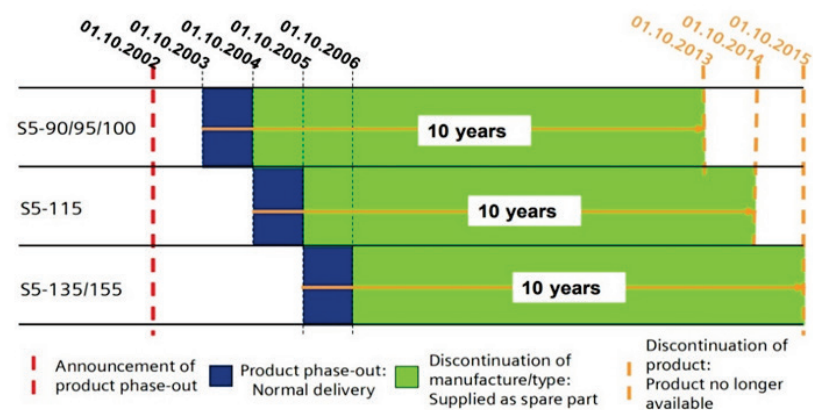
Τάσος Σιφνιάδης
Industrial Automation & Electrical Engineering Director
Automation System Hellas

Αναβάθμιση συστημάτων αυτοματισμού SIEMENS S5

Μετά από σχεδόν 35 χρόνια παραγωγής της επιτυχημένης οικογένειας SIMATIC S5, η SIEMENS αποφάσισε να την διακόψει (σταδιακά από το 2003) και στη συνέχεια να σταματήσει και την υποστήριξή της. Από το 1995 εμφανίστηκαν τα SIMATIC S7-200, S7-300 και S7-400, ενώ πριν από λίγα χρόνια εμφανίστηκαν οι τελευταίες γενιάς σειρές SIMATIC S7-1200 και S7-1500.



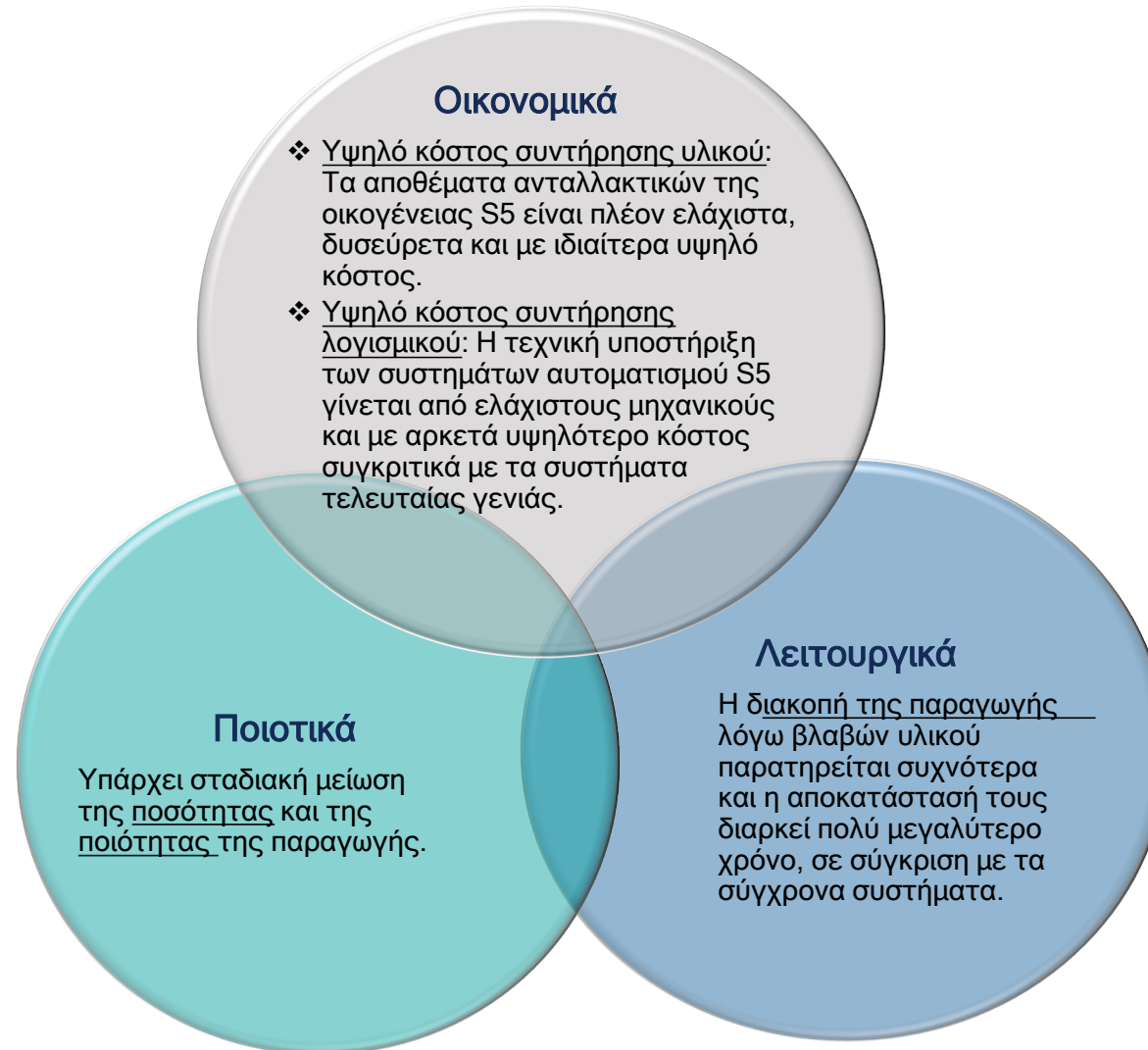
SIMATIC S5 product phase-out schedule



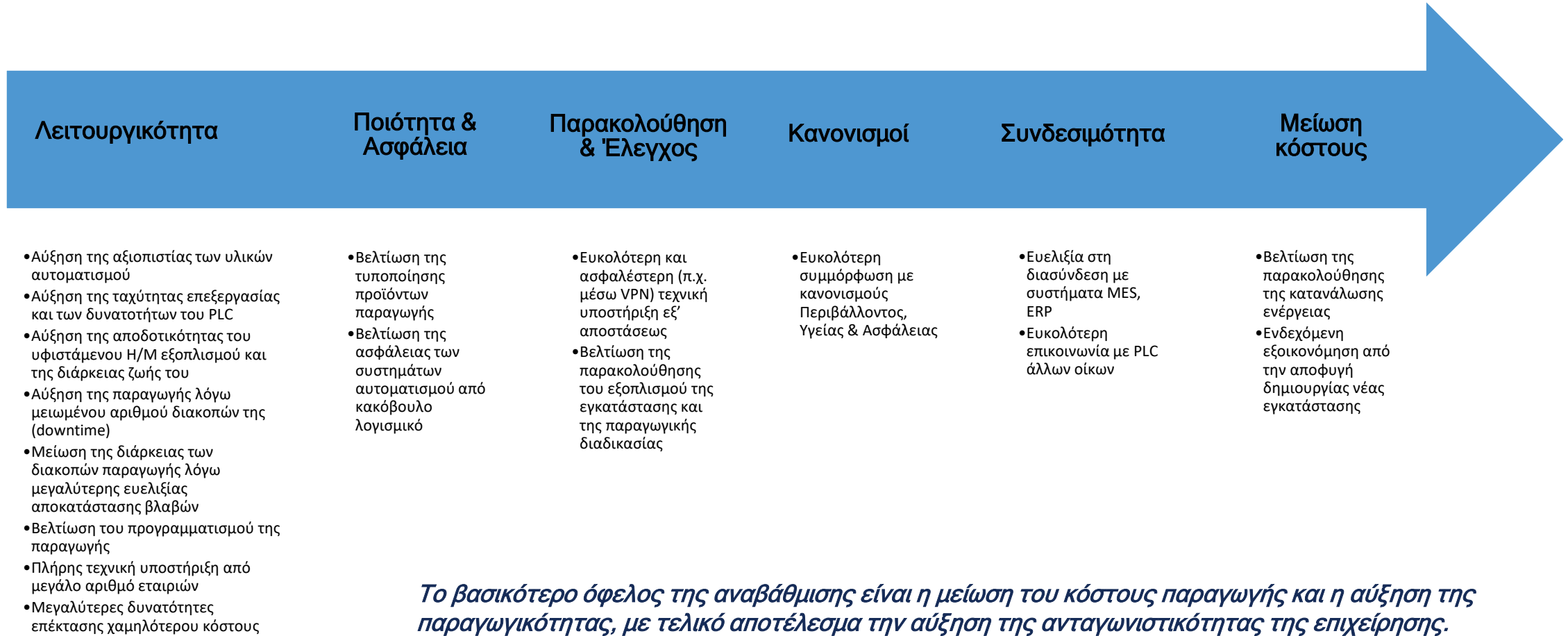
Τα τελευταία χρόνια η SIEMENS ανέπτυξε το λογισμικό TIA PORTAL, το οποίο έχει ιδιαίτερες δυνατότητες και ενσωματωμένες τις λειτουργίες προγραμματισμού PLC και HMI/SCADA. Το TIA PORTAL υποστηρίζει τον προγραμματισμό των PLCs των σειρών S7-1200 και S7-1500, S7-300 και S7-400. Υποστηρίζει ακόμη τον προγραμματισμό των SIMATIC HMI Panels (Basic, Advanced) καθώς και το λογισμικό SCADA WinCC Advanced, Professional.

Σημειώνεται πως από την οικογένεια SIMATIC S7, η σειρά S7-200 βρίσκεται ήδη σε διαδικασία απόσυρσης, έχοντας σαν προτεινόμενη επιλογή την σειρά S7-1200. Επίσης, οι οθόνες (HMI) των παλαιών σειρών OP, TP, MP είναι σε διαδικασία απόσυρσης, ενώ οι αντικαταστάτες τους είναι οι νέες σειρές Basic και Comfort HMI Panels.

Μειονεκτήματα διατήρησης των συστημάτων SIMATIC S5



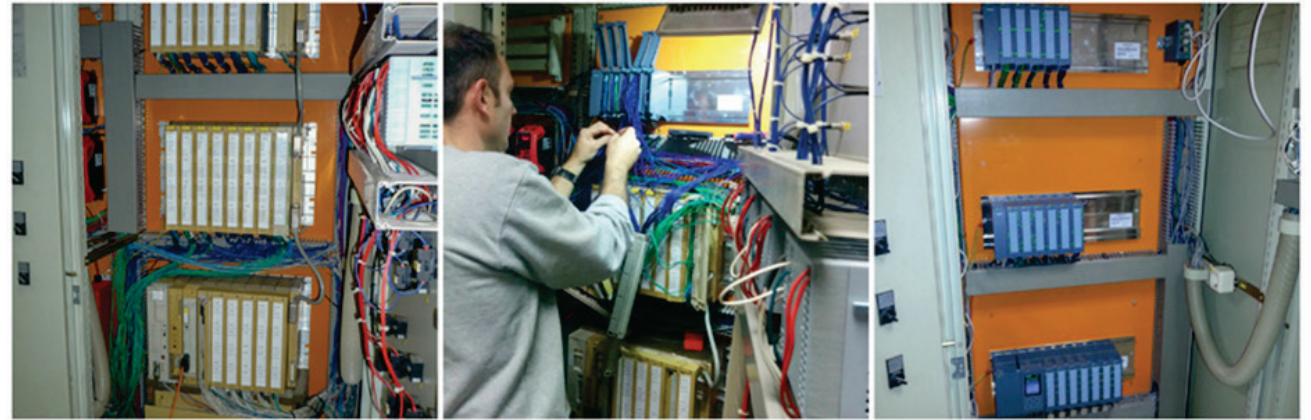
Γιατί είναι απαραίτητη η αναβάθμιση



Η διαδικασία αναβάθμισης συστημάτων SIMATIC S5 σε S7

Η αναβάθμιση κάθε συστήματος είναι μία πολύπλοκη διαδικασία και πρέπει να λαμβάνονται υπ' όψη πολλές και διαφορετικές παράμετροι, αφού οι απαιτήσεις κάθε εγκατάστασης διαφέρουν. Η SIEMENS έχει φροντίσει, τόσο σε επίπεδο υλικού, όσο και σε επίπεδο λογισμικού, να υποστηρίξει τις απαραίτητες παρεμβάσεις αναβάθμισης (migration) των συστημάτων S5 με τον πλέον ανώδυνο τρόπο. Αυτό γίνεται έχοντας αναπτύξει συγκεκριμένα εργαλεία τα οποία βοηθούν στην ομαλή μετάβαση από το παλαιό σύστημα στο νέο.

Η AS Hellas, ως SIEMENS Solution Partner, γνωρίζει άριστα τη χρήση τους και έχει τυποποιήσει τη διαδικασία αναβάθμισης, ώστε να απαιτούνται οι ελάχιστες δυνατές παρεμβολές στο πρόγραμμα παραγωγής μιας βιομηχανίας. Έτσι, μία φαινομενικά πολύπλοκη παρέμβαση μετατρέπεται από την AS Hellas σε μία οργανωμένη διαδικασία μετάβασης στα καινούργια συστήματα.



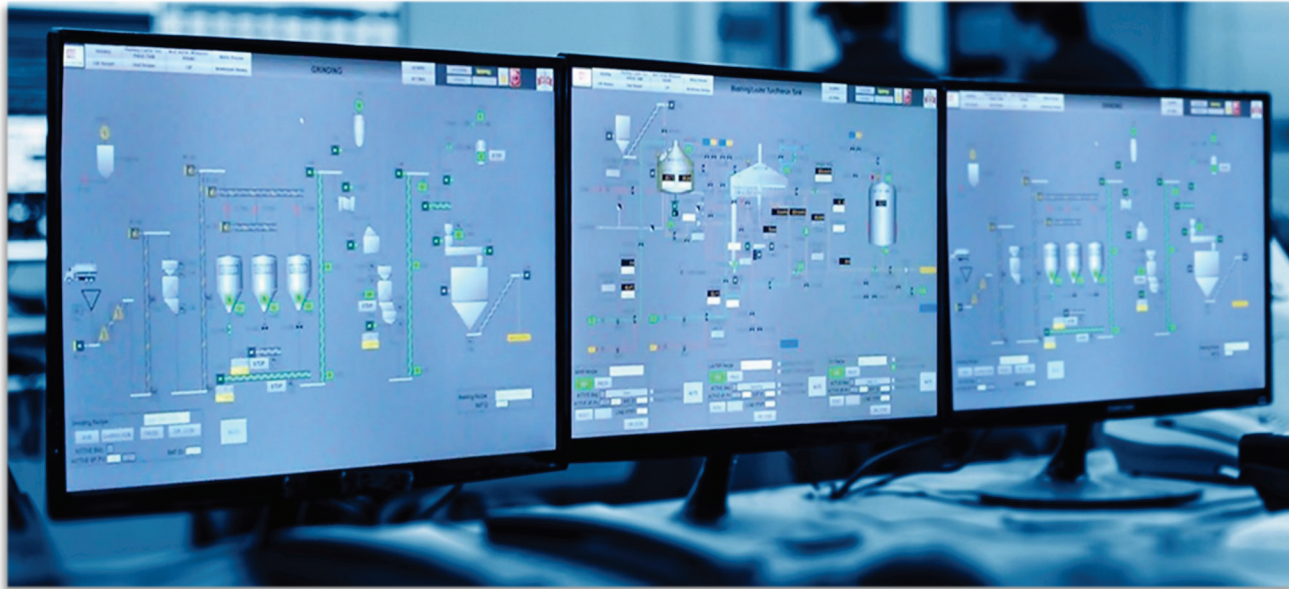
Πριν την αναβάθμιση

Μετά την αναβάθμιση

Κάποιες από τις εγκαταστάσεις μας συστημάτων SIMATIC S7



Εμπιστευθείτε την εμπειρία της AS Hellas



Η AS Hellas συζητάει με τον πελάτη την πολυπλοκότητα του συστήματος και τις απαιτήσεις της εγκατάστασής του, και σχεδιάζει τη μετάβαση ελαχιστοποιώντας του κινδύνους αυτής της διαδικασίας. Λαμβάνει υπ' όψη το πρόγραμμα παραγωγής και τις μέγιστες επιτρεπόμενες διακοπές της παραγωγής και εκτελεί τη διαδικασία μετάβασης με ευέλικτο τρόπο στη μικρότερη δυνατή διάρκεια.

[Επικοινωνήστε μαζί μας](#) για να σας ενημερώσουμε για τις δυνατότητες αναβάθμισης του συστήματος αυτοματισμού της εγκατάστασής σας.